

# Praktiske oplysninger om Hejmdal

## Beliggenhed

Hejmdal er beliggende på adressen Peter Sabroes Gade 1, 8000 Aarhus C, og er desuden udstyret med en velholdt gårdhave, som leje af Hejmdal giver råderet over.

## Booking

Booking foregår via mail til [hejmdal@universitetsbyen.dk](mailto:hejmdal@universitetsbyen.dk). Spørgsmål vedr. ledige perioder kan rettes til Jeppe Gripping Jelvin, Aarhus Universitets Forskningsfond, på tlf. 8942 7011. Det er vigtigt at undersøge, om Hejmdal er ledigt i den ønskede periode, da der kun kan afholdes ét arrangement i Hejmdal ad gangen.

## Deadlines

Afbestilling skal ske senest én måned før arrangementets afholdelse. Besked om praktiske forhold såsom forplejning og bordopstilling aftales ligeledes senest én måned før arrangementets afholdelse.

## AV-udstyr

Lærred og projektor forefindes i henholdsvis parterreplanet, stueplan samt det største mødelokale på førstesalen. I tilfælde af problemer med AV-udstyr, kontakt da venligst IT-supporter Martin Rosendal Ehlers på tlf.: 8942 7038.

## Internet

Der er gratis adgang til trådløst internet via "AUFF Guest"-netværket eller Eduroam. I tilfælde af problemer med internet, kontakt da venligst IT-supporter Martin Rosendal Ehlers på tlf.: 8942 7038.

## Parkering

Deltagere, der registrerer deres nummerplade i Hejmdal, kan parkere gratis i p-huset på den modsatte side af vejen. Registrering foregår via en iPad, som er ophængt i Hejmdals entré.

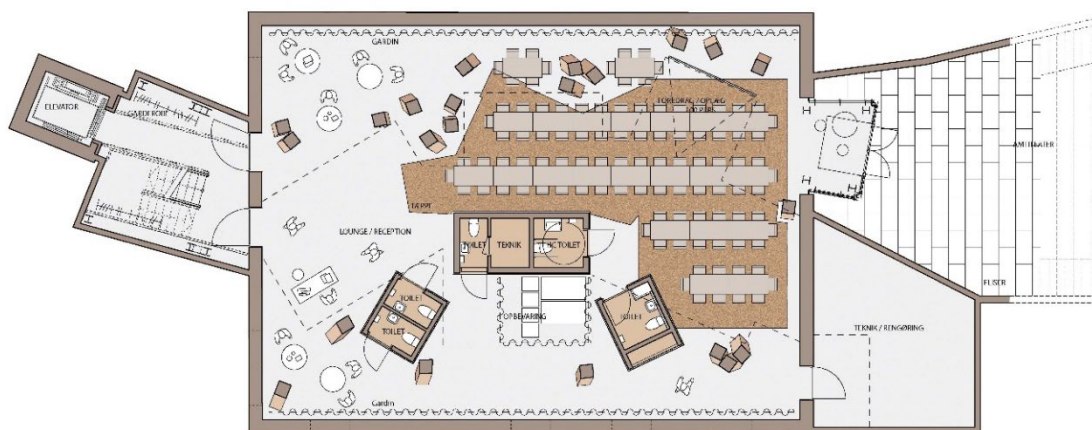
## Opstilling

Personale opstiller borde og stole efter aftale mellem FEAS og arrangøren og inden for husets muligheder og rammer. Huset rummer mulighed for arrangementer mellem 20 og 100 personer. Alt efter arrangementstype kan der vælges mellem forskellige stole- og bordopstillinger. Ved deltagerantal på 20-50 er der mulighed for stole- og bordopstilling samtidig, mens der ved deltagerantal på 50-100 personer er mulighed for enten stole- eller bordopstilling. Se nedenstående billeder for inspiration:



Højmdal  
Parterreplan, 1:100

**CUBO**



Hejmdal  
Parterreplan, 1:100

**CUBO**

Spisning ved stoleopstilling med deltagerantal på 50-100 personer, vil foregå stående eller fordelt i Hejmdals nicher og mødelokaler. Vær opmærksom på, at det ikke er muligt at ændre stole- og bordopstilling i løbet af et arrangement.

## Forplejning

Arrangøren har mulighed for at vælge imellem to leverandører, Jespers Torvekøkken og DinnerdeLuxe, og kan desuden vælge imellem budgetvenlig, standard eller luksusforplejning. Budgetvenlig forplejning og standardforplejning har fastsatte priser, mens prisen på luksusforplejning aftales med FEAS med afsæt i arrangørens ønsker og behov. Hvis det pågældende arrangement er af en anden type end et heldagsmøde, eksempelvis en reception, et kortere møde eller lignende, kan der aftales en passende forplejning ved henvendelse til FEAS.

## Rengøring

Rengøring er inkluderet i lejen på 10.000 kr. og afrydning efter spisning, opvask mv. er indeholdt i priserne for forplejning.

Almindelig oprydning af medbragte papirer, plancher mv. påhviler arrangøren.